

# Conférences



Pierre Moorkens, Président de l'Institute of Neurocognitivism

- Présentation de la vision et du parcours de Pierre Moorkens
- L'Approche Neurocognitive et Comportementale
- Les thématiques d'intervention :
  - L'Intelligence Adaptative
  - L'Intelligence Collective
  - La Connaissance de soi
  - Leadership et soft skills
  - Les Motivations au cœur de l'engagement
  - L'Entreprise Neuronale
  - Le Coaching
  - L'Éducation et la Pédagogie

# Agir en conscience, une utopie possible ?

Créateur d'une quinzaine d'entreprises et impliqué dans de nombreuses entreprises, associations, ONG et Fondations, Pierre Moorkens est un **entrepreneur au parcours original, qui a su mettre en pratique ses valeurs humanistes** dans chacune de ses fonctions.

Son **engagement au service de l'humain** est motivé par une vision sociétale que certains qualifieraient d'**utopie** mais qu'il veut rendre **possible**. Cette vision consiste à **se donner et diffuser les moyens d'agir en conscience**.

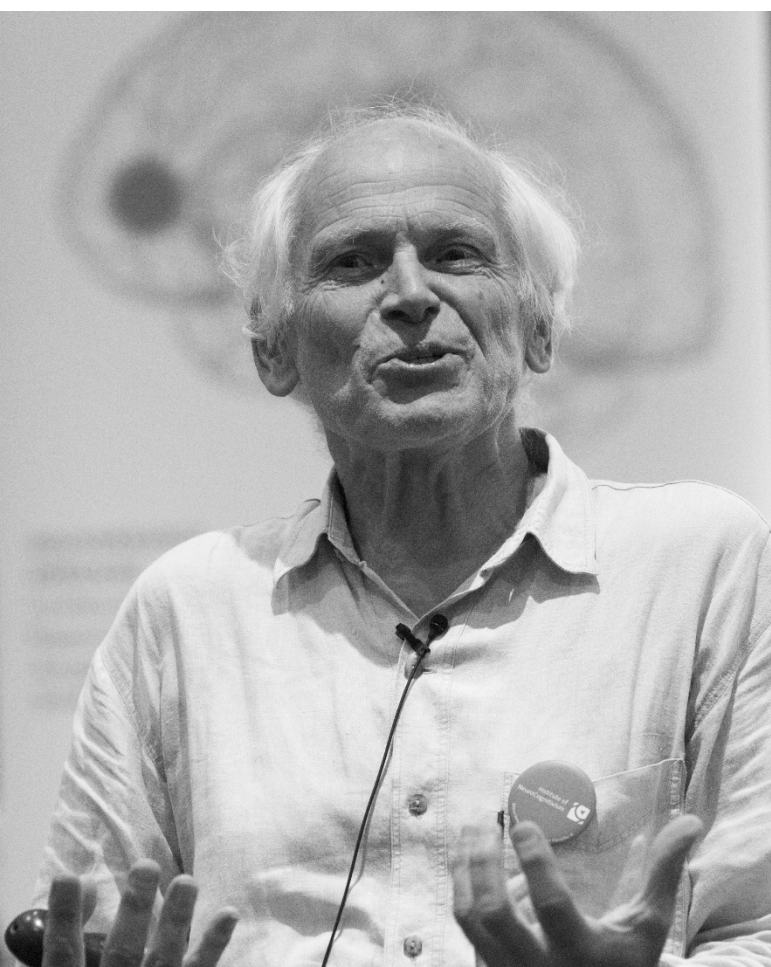
Dans cette optique, il est convaincu que l'**Approche Neurocognitive et Comportementale (ANC)**, développée par le Dr Jacques Fradin (IME : Institut de Médecine Environnementale) et ses équipes depuis plus de 30 ans, peut permettre à chacun de **MIEUX ÊTRE, MIEUX VIVRE, MIEUX TRAVAILLER**.

Il œuvre donc à la diffusion de cette approche novatrice de l'Homme et des Organisations, en soutenant activement les structures et projets qui la portent : l'Institut de Médecine Environnementale (IME), l'Institute of NeuroCognitivism (INC), Learn to be (Belgique) / Savoir être à l'école (France), EchosCommunication, Manager le Stress...

**Découvrez des exemples de conférence de Pierre Moorkens :**

<https://www.youtube.com/c/InstitutdeNeuroCognitivism>

- en particulier celle de l'Agile Tour : <https://youtu.be/aBOYo8yMo7U>
- ou du TEDx Dunkerque : <https://youtu.be/CtyU6DsBzv8>



# Entrepreneur et conférencier humaniste

Pierre Moorkens, dirigeant visionnaire né dans une famille d'entrepreneurs belge, a perpétué la tradition familiale en créant plusieurs grandes entreprises au succès avéré.

Ayant toujours considéré le capital humain comme le plus important pour l'entreprise, Pierre Moorkens se passionne, dès les années 70, pour la gestion de ressources humaines puis pour les neurosciences et leurs applications.

Sa rencontre en 1990 avec Jacques Fradin, Docteur en médecine, comportementaliste et cognitiviste, fondateur de l'Institut de Médecine Environnementale (IME) à Paris, lui permettra ainsi de découvrir la puissance de l'Approche Neurocognitive et Comportementale (ANC) pour les générations actuelles et futures. Celle-ci va d'ailleurs modifier le regard de Pierre Moorkens sur les comportements humains et sa manière de penser, d'innover, de diriger.

En 2004, Pierre Moorkens quitte la direction de ses entreprises pour se consacrer au développement sociétal de l'ANC. Devenu conférencier, consultant, animateur de comité de direction, accompagnateur de la transformation, expert APM (Association Progrès du Management) et Germe, il préside l'INC International tout en gardant des postes d'administrateur de sociétés, d'ONG et d'associations.

En 2011, il reprend la direction de l'INC France et du Pôle Conseil de l'IME, et œuvre plus particulièrement au développement de ces deux structures. En 2019, le Pôle Conseil de l'IME est intégré à l'INC, qui propose désormais aux entreprises et aux professionnels de l'humain (acteurs RH, managers, consultants, formateurs, coachs...) une offre complète d'accompagnement et de formation « ANC inside » : conseil, formation intra et inter, coaching et solutions digitales.

## CONTACT :

Pierre MOORKENS, *Founder - Speaker*  
M : +32 (0)477 229 613  
pierre.moorkens@inc-eu.team  
[www.pierre-moorkens.com](http://www.pierre-moorkens.com)

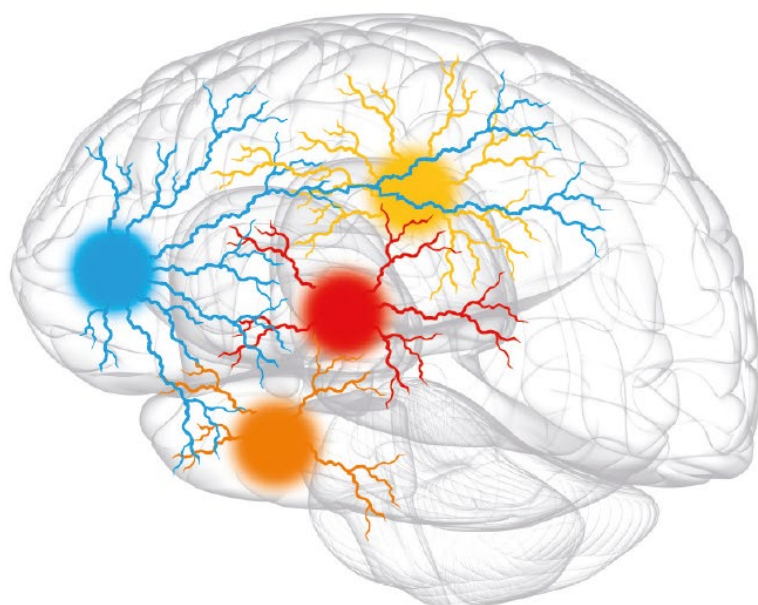
Institute of NeuroCognitivism  
8 rue Lamartine 75009 Paris  
T : +33 (0)1 44 82 92 22  
[www.neurocognitivism.com](http://www.neurocognitivism.com)



# L'Approche Neurocognitive et Comportementale (ANC), une approche novatrice

Le savoir-faire de l'INC s'est construit, depuis 1987, sur le modèle et les outils de l'Approche Neurocognitive et Comportementale (ANC), vaste champ de recherches et d'applications, dont l'Intelligence Adaptative est le socle.

Les travaux de recherche scientifiques et cliniques en psychologie et neurosciences, menés par l'Institut de Médecine Environnementale (Fonds de dotation pour la recherche), continuent à nourrir et compléter toutes les actions (méthodes, outils, publications, formations, accompagnements...) de l'INC.



**Gouvernance  
Adaptative**

**Gouvernance  
Emotionnelle**

**Gouvernance  
Grégaire**

**Gouvernance  
Instinctive**

# L'Intelligence Adaptative

## L'intelligence adaptative\* : 6 clés pour booster le potentiel de notre cerveau

### Pourquoi est-elle si importante aujourd'hui ?

Elle est la forme d'intelligence fluide et adaptée pour gérer le changement, les situations inhabituelles dans un environnement VICA : volatile, incertain, complexe et ambigu.

### Qu'est-ce que l'Intelligence Adaptative ?

L'Intelligence Adaptative est la capacité à mobiliser avec aisance les ressources cérébrales les plus adéquates pour s'adapter sereinement aux situations complexes, inconnues, non maîtrisées.

Elle se traduit par un état d'esprit ouvert, créatif, assertif, empathique. Elle soutient le développement des compétences comportementales et psychosociales du savoir-être, appelées également « soft skills ».

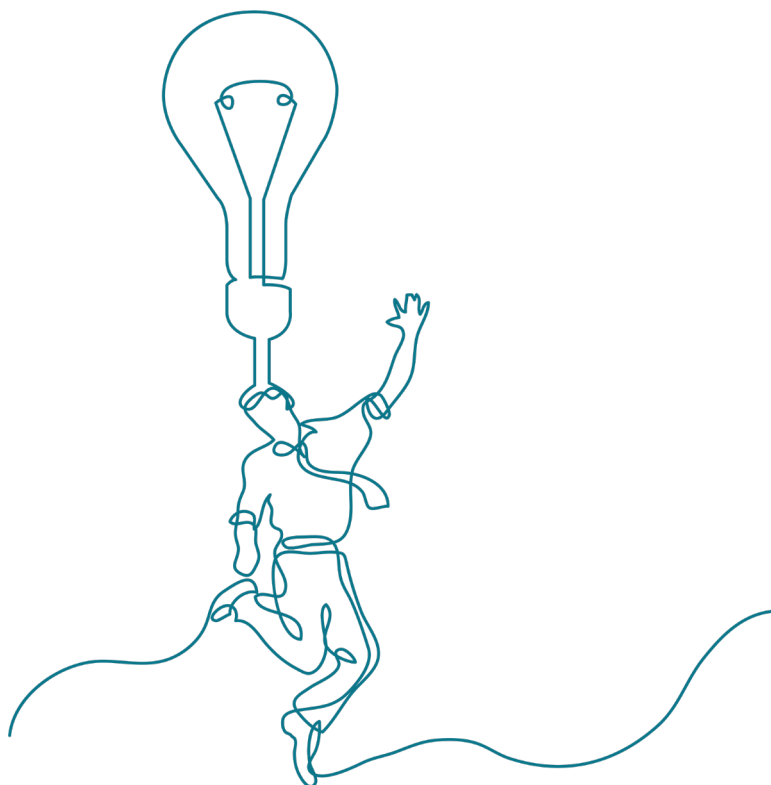
### Comment mieux l'utiliser ?

A tout âge, il est possible d'apprendre à développer cette Intelligence Adaptative grâce à la neuroplasticité du cerveau.

L'Approche NeuroCognitive et Comportementale (ANC) a créé des techniques spécifiques issues des neurosciences et sciences cognitives pour l'épanouir.

\*L'Intelligence Adaptative a été mise en lumière au début des années 90 par Jacques Fradin, cofondateur de l'Institute of NeuroCognitivism, dans le cadre d'un ambitieux programme de recherche interdisciplinaire qui se poursuit et s'enrichit.

**Publics : Tous publics**



# L'intelligence Collective

## Travailler ensemble : mobiliser l'intelligence collective pour gérer la complexité

Gérer la complexité dans un monde où l'interdépendance est omniprésente dans tous les domaines est un facteur essentiel de réussite et de performance pour les organisations.

La complexité oblige en effet les personnes et les organisations à faire preuve d'une souplesse interrelationnelle pour s'adapter aux changements fréquents et créer des organisations agiles et fluides.

Les collaborateurs y trouveront le bénéfice d'une sérénité individuelle et relationnelle.

Les managers se doivent d'établir dans l'entreprise le cadre structurel et managérial d'une juste confiance en soi et en l'autre, condition indispensable à l'action réfléchie, rassembleuse et partagée.

Enfin, pour pallier aux risques inhérents aux organisations transversales, les dirigeants doivent faciliter une culture d'intelligence collective, gage de motivation, de responsabilisation et de pérennité de la performance.

**Public : dirigeants, DRH, managers, collaborateurs, chefs de projets, coach agile**



# Retour d'expérience : Accompagner l'intelligence collective

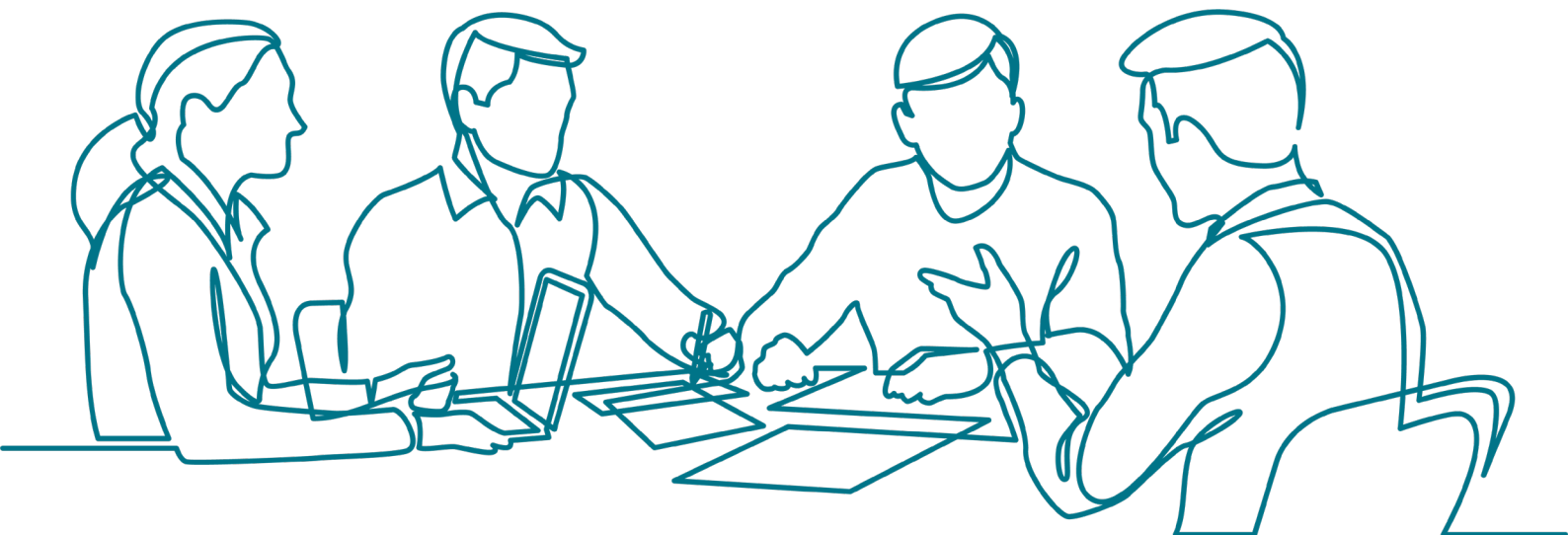
## Renault Vilvorde : histoire d'intelligence et de sens et partagés

Cette conférence présente une expérience-terrain d'intelligence collective menée par Pierre Moorkens sur les friches de Renault Vilvorde (Belgique) ou comment accompagner une entreprise à faire confiance à l'intelligence humaine et abandonner certaines idées reçues sur le management classique du Top Down.

Les connaissances de l'Approche NeuroCognitive et Comportementale (ANC) ont largement contribué à relever ce challenge :

- Deux ans après le traumatisme engendré par la fermeture de Renault Vilvorde en 1997, Pierre Moorkens reprend 10 hectares du site avec pour mission contractuelle et engageante face aux partenaires sociaux et instances gouvernementales de créer 280 emplois nouveaux en 32 mois dans des activités nouvelles.
- Face aux difficultés qui surviennent rapidement, il met en place la culture du Bottom Up sans tabou alliant l'**écoute active**, la libération de la **parole**, et le "**penser et agir collectifs**".
- Il témoigne aussi de la nécessité pour la Direction de prendre le risque d'Oser ouvrir la boîte de Pandore avec humilité et en toute confiance dans le potentiel humain.
- Cette aventure démontre combien et comment l'intelligence collective et individuelle mise à contribution développe une qualité de vie au travail, responsabilise et donne du sens.

**Publics : dirigeants, DRH, Directeurs des Relations Sociales, managers, collaborateurs, syndicalistes, autres représentants du personnel, coach agile**



# La Connaissance de soi

## Le cerveau, cet inconnu ! Ou comment mieux se connaître, mieux être, mieux vivre, mieux travailler...

Organe exceptionnel de la gestion de la complexité, de l'ouverture d'esprit, de l'intuition, de la créativité, des motivations profondes, le cerveau est encore largement méconnu.

- Comment le cerveau humain prend-il des décisions intelligentes ou inadaptées ?
- Quels mécanismes cérébraux empêchent la pensée d'être claire et lucide ?
- Comment en reprendre la maîtrise, face aux situations difficiles qui provoquent angoisse, énervement ou démotivation ?
- Comment développer en peu de temps ses capacités d'adaptation, d'ouverture, de prise de recul, de créativité pour un bon équilibre personnel et professionnel ?
- Quel "savoir-être" devons-nous développer pour aborder la complexité grandissante de notre environnement ?

« Connais-toi toi-même » disait Socrate. Aujourd'hui les sciences humaines et les neurosciences permettent d'avoir une lecture prédictive sur nos points forts, nos motivations durables et sur les biais cognitifs qui pourraient nous entraver dans notre réussite.

Grâce aux avancées de la science, le cerveau, cette boîte noire qui pilote en permanence notre présent et trace notre avenir, dévoile en effet les facettes prodigieuses de son fonctionnement. Ces connaissances permettent à l'homme de mieux se connaître, se gérer, communiquer et harmoniser les organisations dans une dynamique de gagnant-gagnant.

Une explication rationnelle, compréhensible et éclairante pour le devenir de l'humain.

**Publics : Tous publics**





## La Gestion des Modes Mentaux, une méthode novatrice pour gérer son stress, s'adapter et innover

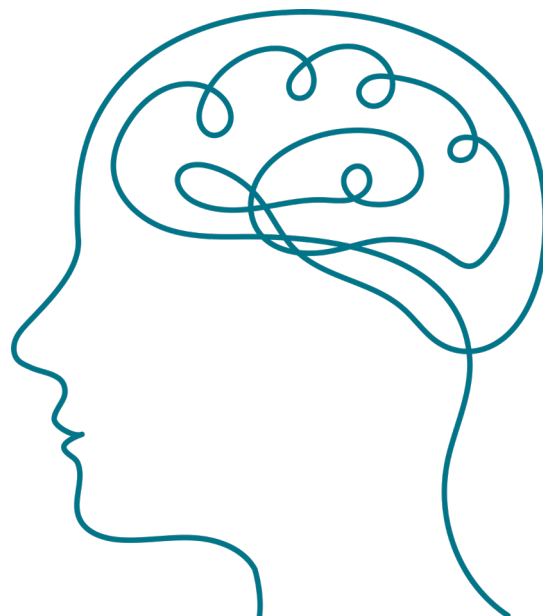
En se fondant sur les récentes découvertes réalisées dans le domaine des sciences du cerveau et du comportement, l'Approche NeuroCognitive et Comportementale (ANC) distingue deux grands modes de fonctionnement mental, deux états d'esprit permettant d'appréhender les situations, des plus banales aux plus extrêmes :

- un Mode Mental Automatique qui traite les situations simples et connues
- et un Mode Mental Adaptatif qui sollicite différemment les ressources cérébrales (en particulier le cortex préfrontal) pour gérer de façon adéquate les situations inconnues, complexes et non-maîtrisées

La plupart du temps, la bascule d'un mode à l'autre se fait de façon fluide, en temps réel, selon les besoins. Mais parfois, le mécanisme se grippe et le stress survient, nous alertant sur la nécessité de changer de regard et de comportement.

Pour nous y aider, l'ANC propose d'utiliser la Gestion des Modes Mentaux (GMM), méthode novatrice conçue par le Dr Jacques Fradin et son équipe, afin de "switcher" volontairement de nos attitudes automatiques stéréotypées vers un état d'esprit adaptatif, à même de gérer le stress et la complexité, de libérer les leviers de la créativité.

**Publics : Tous publics**



# Leadership et « soft skills »

## Le leader inspirant qui fait grandir ses équipes

Quelle évolution le management connaît-il dans un monde inter relié ?  
Le rôle et les responsabilités du manager sont-ils les mêmes qu'hier ?

Habituellement, la posture du manager était celle d'un encadrant, d'un donneur d'ordre et souvent d'un expert qui dictait le « comment faire ».

Mais aujourd'hui, sa véritable valeur ajoutée s'évalue dans sa capacité à transmettre le « pourquoi » : insuffler la vision et les missions afin de donner du sens à l'action.

Pour obtenir la meilleure performance de ses équipes, la connaissance des facteurs humains est un atout fondamental.

Déceler les motivations profondes de chacun, savoir gérer les animosités, les peurs et les découragements, transformer les exigences en objectifs atteignables, animer des réunions où chacun en ressort dynamisé, sont des aptitudes à acquérir.

Développer ses compétences en soft skills est au cœur de sa responsabilité. Une appropriation sur le savoir-être lui permet de jouer son rôle de leader avec efficacité pour faire grandir ses collaborateurs en autonomie.

**Publics : dirigeants, entrepreneurs, DRH, managers, collaborateurs, chefs de projets...**



# Les Motivations au cœur de l'Engagement

## Manager la motivation et l'engagement

Vous êtes-vous déjà demandé pourquoi certaines activités vous donnent de l'énergie alors que d'autres vous en coûtent ? Pourquoi certains collaborateurs restent engagés quand d'autres se démotivent face aux difficultés ? Que nous apprennent les sciences du cerveau et du comportement sur la motivation et l'engagement ?

La science dévoile aujourd'hui comment se développent et se caractérisent les 2 grands types de motivations dans notre cerveau. Le premier recouvre nos motivations intrinsèques, source inépuisable de plaisir et d'engagement durables ; tandis que le second recouvre nos motivations extrinsèques, qui sont des moteurs aléatoires d'engagement et qui peuvent entraîner dans certains cas des résistances, devenir des freins et causer des souffrances au travail, pouvant aller jusqu'à l'épuisement professionnel.

Découvrez comment ces connaissances permettent de :

- **Construire son style de leadership**
- **Mobiliser durablement ses collaborateurs**
- **Prévenir les facteurs de démotivation**

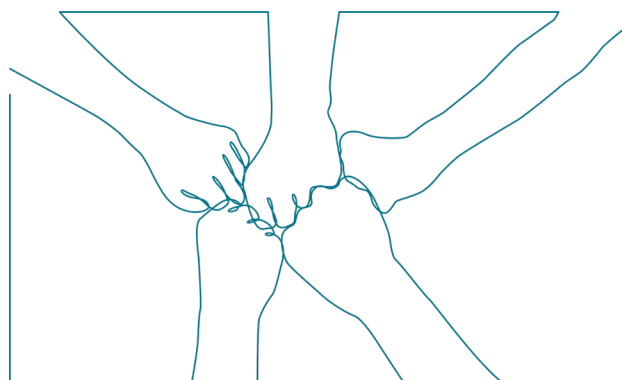
## Les nouveaux critères d'embauche, de mobilité interne et de développement des talents.

Le recrutement et la mobilité interne nécessitent aujourd'hui une approche holistique du candidat dépassant les critères souvent stéréotypés et habituels de sélection.

Le questionnaire VIP2A pro offre une nouvelle grille de lecture neuronale du potentiel et des talents cachés des candidats. Il distingue finement les motivations intrinsèques, moteurs stables des motivations extrinsèques, parfois velléitaires et instables. Le VIP2A pro cartographie la véritable dynamique comportementale prédictive de la personne.

Une version du VIP2A pro pour le recrutement affinitaire est aussi disponible afin de permettre une sélection pointue sur des critères prédéterminés.

**Publics : dirigeants, DRH, managers, recruteurs, aide à l'orientation ou à la mobilité interne**



# L'Entreprise Neuronale

## L'Entreprise Neuronale, une tendance émergente, performante, qui fait sens

Pourquoi Neuronale ? Parce que la structure du fonctionnement du cerveau révèle un nombre considérable de réseaux semblables aux organisations matricielles d'aujourd'hui. Cette complexité entraîne une interdépendance qui appelle à une plus grande responsabilisation de chacun.

"L'Entreprise Neuronale", reflète ce nouveau modèle d'entreprise. Il répond parfaitement au virage à prendre pour libérer le potentiel des collaborateurs, susciter le plaisir de travailler ensemble et donner du sens à leur action.

La transformation de l'entreprise doit s'accompagner d'une prise de conscience des facultés de l'intelligence adaptative individuelle et collective.

Cet accompagnement ne passe pas nécessairement par une réorganisation structurelle coûteuse. Il est souvent préférable de miser sur une dynamique comportementale reposant sur 4 axes : l'éveil de l'intelligence adaptative, la libération de la parole, la délégation du pouvoir de décision et le partage du Sens. Méthode éprouvée lors de nombreux accompagnements réalisés avec des moyens économiques limités et pour des résultats tangibles.

**Publics : dirigeants, managers, consultants, chefs de projets, accompagnants aux changements et à la transformation, coach agile**



## L'Approche NeuroCognitive et Comportementale au service du coaching

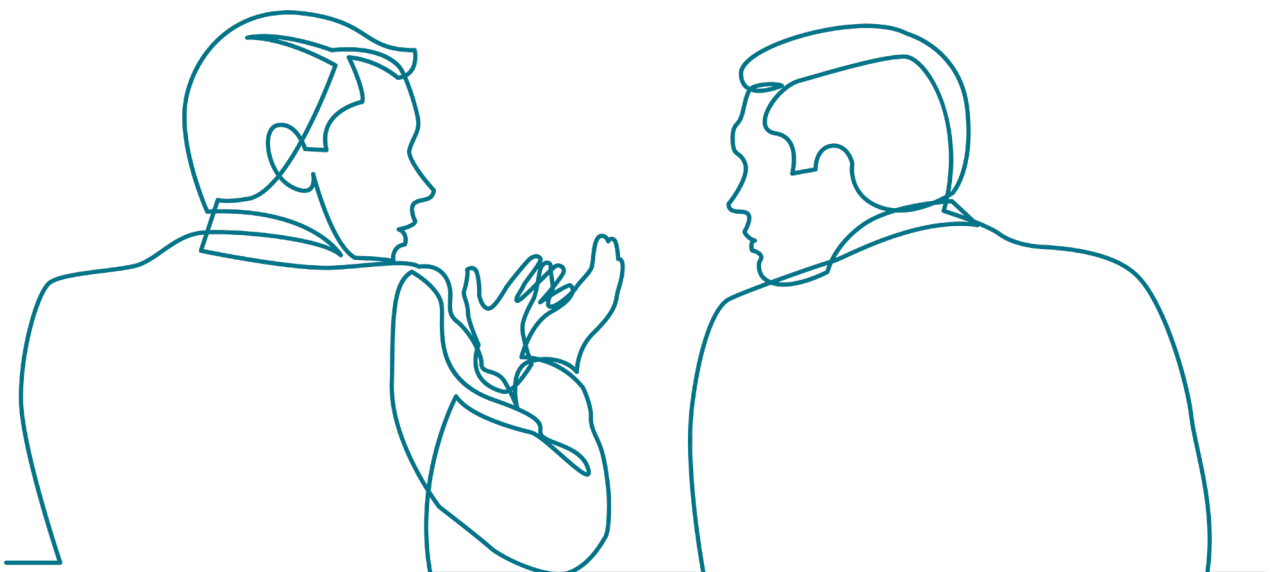
Quel plus grand atout pour un coach que d'avoir les outils d'une approche holistique pour poser un diagnostic sur la personne qui le consulte !

Comment dans un monde de plus en plus changeant, développer une Intelligence Adaptative ? Comment déconstruire une croyance limitante ? Comment faire la part des choses entre le contenu (les dires) et le contenant (l'état d'esprit) de votre coaché ? Comment percevoir subtilement la différence entre ses motivations intrinsèques et ses motivations extrinsèques ? Ces dernières pouvant entraîner un épuisement professionnel. Comment favoriser un retour à la sérénité ? Le coaché est-il manipulé ou manipulateur, ?

Le coach se doit d'avoir une grille de lecture de plus en plus fine pour aider son client à se connaître, à orienter ses choix, afin de lui donner toutes les chances de succès.

L'Approche NeuroCognitive et Comportementale (ANC) est le fruit de plus de 30 ans de recherche fondamentale, clinique et appliquée croisant les sciences molles et les sciences dures. L'ANC révèle aujourd'hui les facettes des mécanismes des substrats cérébraux qui orientent nos pensées, les boostent ou les inhibent.

**Publics : Coaches, consultants, acteurs RH, professionnels de la relation d'aide, thérapeutes, etc.**



# L'Éducation et la Pédagogie

## Éduquer et épanouir

Un des défis de l'éducation est d'épanouir des êtres conscients, avec une tête bien faite, une connaissance fine de soi et des autres.

L'Approche NeuroCognitive et Comportementale (ANC) apporte des clés essentielles pour mieux se connaître et communiquer. Elle offre, en effet, une grille de lecture des comportements humains : grille rationnelle, compréhensible par tous, opérationnelle, et repose sur une assise scientifique éprouvée.

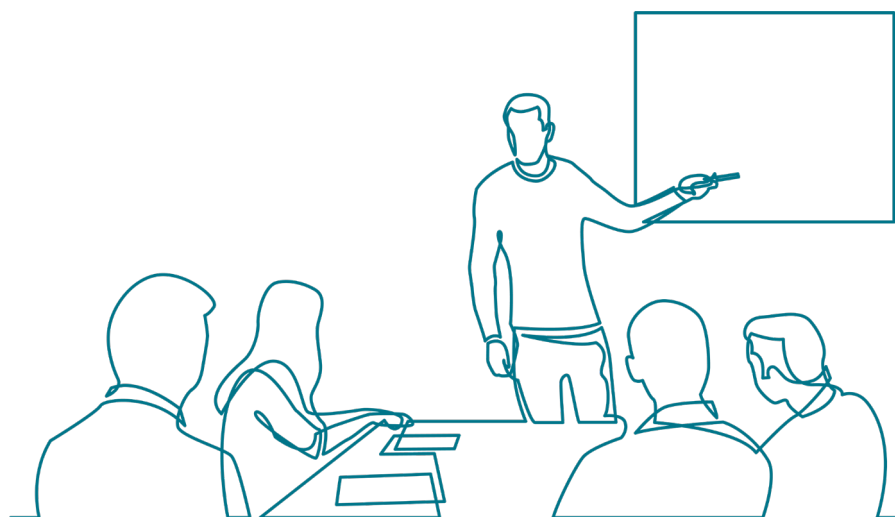
L'ANC permet notamment de comprendre :

- comment les interactions entre nos émotions, nos pensées et nos comportements engendrent des états de stress ou de sérénité .
- pourquoi le stress est à la fois un puissant inhibiteur de l'intelligence adaptative et en même temps le signal que nous pouvons apprivoiser afin d'en faire l'allié de notre évolution.
- sur quel type de motivation miser pour favoriser l'intérêt et l'ancrage de nouveaux savoirs et savoir-faire.
- Comment acquérir du "savoir-être" pour développer des qualités humaines et aborder avec sérénité, bienveillance et efficience la complexité grandissante de notre environnement.

L'acquisition de ces compétences psychosociales peut débuter très tôt, à la maison, à l'école, ou avoir lieu plus tard, dans le cadre de formations. Si cet apprentissage est possible à tout âge grâce à la neuroplasticité du cerveau, il requiert une ouverture d'esprit, une curiosité, naturelle chez l'enfant, et à entretenir tout au long de l'existence..

La NeuroPédagogie, la Pédagogie Inversée ou encore la Ludo Pédagogie sont des pratiques novatrices faisant appel à de nouvelles méthodes d'apprentissage.

**Publics : directeur de formations, formateurs, enseignants, accompagnant, éducateurs, parents,**



“

Je pense que l'avenir de l'espèce humaine tient dans la découverte de nouveaux rapports humains entre les individus quand on leur aura expliqué, quand on leur aura fait comprendre comment leur cerveau fonctionne et comment ils émettent des opinions qu'ils croient être la vérité.

”

**Henri Laborit, éthologue  
et neurobiologiste**

**N'hésitez pas à me contacter !**

Pierre MOORKENS, *Founder - Speaker*

Institute of NeuroCognitivism

M : +32 (0)477 229 613

pierre.moorkens@inc-eu.team

INC France 8 rue Lamartine 75009 Paris

T : +33 (0)1 44 82 92 22

[www.neurocognitivism.com](http://www.neurocognitivism.com) - [www.pierre-moorkens.com](http://www.pierre-moorkens.com)

